


# Oficinas centrales y espacio expositivo Montalbán y Rodríguez / MCEA | Arquitectura




Curado por **Agustina Coulleri**

 **Compartir**


## EDIFICIO DE OFICINAS • LAS TORRES DE COTILLAS, ESPAÑA

 Arquitectos: [MCEA | Arquitectura](#)

 Área: **518 m<sup>2</sup>**

 Año: **2021**

 Fotografías: [David Frutos Fotografía de Arquitectura](#)

 Proveedores: Cortizo, Incoperfil, Montalbán&Rodríguez, Mármoles y Fachadas, Stabili

**Guardar**

 Inicio

 Proyectos

 Productos

 Carpetas

 Feed



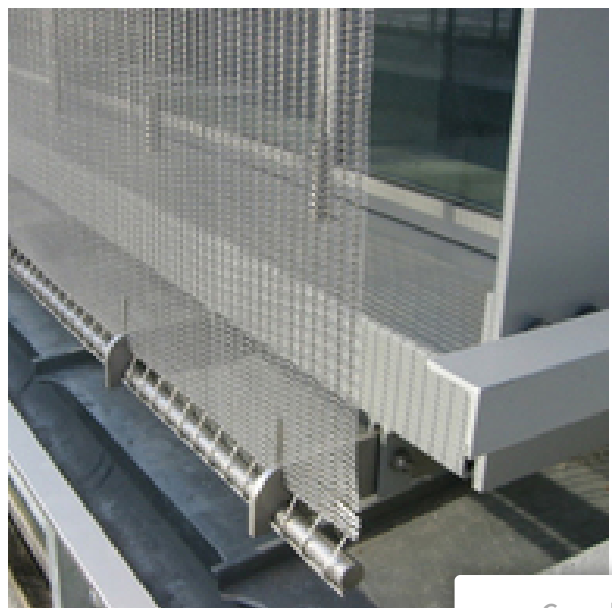
### Productos Recomendados

#### ENVOLVENTES / EIFS / FACHADAS VENTILADAS



Sto

#### METÁLICOS



Sysprotec

Guardar



Inicio



Proyectos



Productos

Carpetas



Feed



Porcelanosa Grupo  
Revestimiento de mosaico L'Antic Colonial -  
Metal



Hunter Douglas  
Revestimiento metálico - Miniwave

*Descripción enviada por el equipo del proyecto.* La concepción del proyecto de las oficinas centrales de Prefabricados de hormigón Montalbán y Rodríguez surge del intento de combinar dos usos o bloques programáticos bien diferenciados en una única edificación de carácter industrial: por un lado, espacios de carácter administrativo para acoger al propio personal de la empresa; por otro, espacios con carácter expositivo para mostrar los productos por ella comercializados, principalmente pavimentos de hormigón y mobiliario urbano. El proyecto desarrollado trata de convertir esta dualidad programática en el hilo conductor del diseño del edificio y trata de materializarse mediante la configuración de dos tipos de espacios.

Guardar



Inicio



Proyectos



Productos

Carpetas



Feed

Por un lado, espacios destinados al uso administrativo, que se materializan como módulos aislados e independientes entre sí; por otro, un espacio diáfano y continuo destinado a la exposición de materiales, compartimentado visualmente por los primeros para conseguir un recorrido que concatena una serie de espacios de exposición y que permite al visitante descubrir progresivamente los productos expuestos.

Guardar



Inicio



Proyectos



Productos

Carpetas



Feed

Esta dualidad espacial se materializa mediante la confrontación de dos sistemas constructivos. El espacio expositivo es delimitado mediante una envolvente con un lenguaje claramente industrial en el que resalten las texturas de la cubierta curva autoportante y las del policarbonato y paneles móviles de chapa nervada de las fachadas. Los módulos de carácter administrativo se delimitan mediante paramentos lisos, sin texturas y de color blanco, para ser usados como telón de fondo que permita resaltar los colores y texturas de los materiales expuestos.

[Guardar](#)

Inicio



Proyectos



Productos

Carpetas



Feed

Desde su inicio, el proyecto buscó la consecución de un edificio de consumo energético casi nulo. Para ello, la dualidad espacial antes descrita pasa a constituir la base de la estrategia energética al definir los módulos de uso administrativo como espacios climatizados cerrados por una envolvente térmica permanente que los aísla del espacio continuo en el que se insertan. Por el contrario, el espacio expositivo se concibe como un espacio de amortiguación térmica entre el exterior de la edificación y el interior de los módulos administrativos.

Guardar



Inicio



Proyectos



Productos

Carpetas



Feed

La función de amortiguación térmica del espacio expositivo se basa en 3 estrategias principales. La disposición de grandes aperturas en las dos hojas de la fachada permite su funcionamiento en régimen cerrado o abierto según las condiciones climáticas exteriores. La configuración de la fachada con una hoja exterior traslúcida y una hoja interior practicable y con mayor capacidad aislante, permite un funcionamiento reversible según la época del año para producir aire caliente en épocas frías mediante efecto invernadero o, por el contrario, facilitar su rápida evacuación mediante la activación por temperatura de las rejillas dispuestas en la envolvente exterior. Este espacio ha sido acondicionado mediante un sistema de climatización alimentado por una instalación de energía fotovoltaica que permite su atemperación en cualquier época del año.

[Guardar](#)

Inicio



Proyectos



Productos

Carpetas



Feed