



CONSTRUIRE EN PIERRE

PORTRAIT
LIZ DILLER

DOSSIER
**POUILLON, PERRAUDIN, RPBW,
SVENSTEDT, RICCIOTTI, DUDLER,
VO TRONG NGHIA**

DESIGN
NORMAL STUDIO

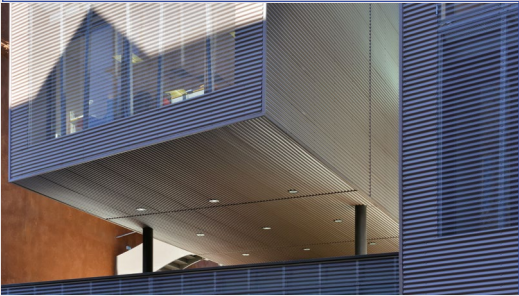
ENTRETIEN
AMOS GITRI



CARNET DE TENDANCES

VMZINC

www.vmpzinc.fr



PIGMENTO® est une gamme de surfaces colorées préservant la trame naturelle du zinc prépatiné. Réalisé à partir de quartz-zinc auquel sont ajoutés des pigments minéraux, il est disponible à la demande pour des épaisseurs de 0,7 millimètre, 0,8 millimètre et 1 millimètre qui se déclinent en différents types de systèmes de façades et couvertures VMZINC.

ENGLISH PIGMENTO® is a range of coloured surfaces preserving the natural grained texture of weathered zinc. Created from quartz-zinc with added mineral pigments, Pigmento is available in widths of 0.7 millimetre, 0.8 millimetre and 1 millimetre, in a selection of VMZINC facade and roofing systems.

RÉSIDENCE SAN MATEO

MCEA Arquitectura et Naos Arquitectura, Lorca, Espagne, 2016

Structure emblématique de la ville de Lorca, l'immeuble San Mateo est gravement endommagé par un tremblement de terre en mai 2011 ; sa démolition complète est engagée un mois plus tard. Pour reconstruire les logements détruits, un projet participatif s'organise autour des agences MCEA Arquitectura et Naos Arquitectura. La forme du nouveau bâtiment devra refléter celle de la construction d'origine afin de rendre aux propriétaires l'emplacement initial de leurs appartements. Grâce à un système de volets coulissants, pivotants et ajourés (Cortizo), disposés devant les loggias, la façade s'adapte aux besoins des habitants. L'enveloppe d'aluminium permet aussi de réduire l'apport solaire de près de 70 %, et garantit une ventilation naturelle efficace.



ENGLISH A landmark in the city of Lorca, the San Mateo building was seriously damaged by an earthquake in May 2011; it was completely demolished one month later. The MCEA Arquitectura and Naos Arquitectura offices organised a

participative project to rebuild the demolished apartments. The shape of the new building had to be similar to the original construction, so that the owners could return to the original locations of their apartments. Using a sliding, pivoting and

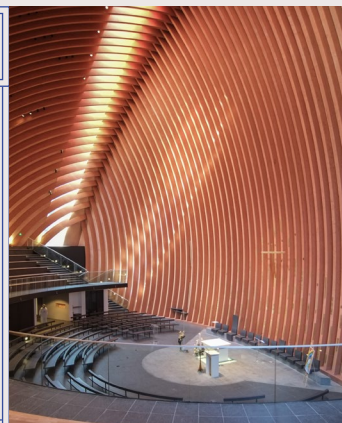
openwork shutter system (Cortizo), positioned in front of the loggias, the facade adapts to the residents' needs. The aluminium envelope also reduces the solar gain by nearly 70 % and provides efficient natural ventilation.

ARBONIS

www.arbonis.com

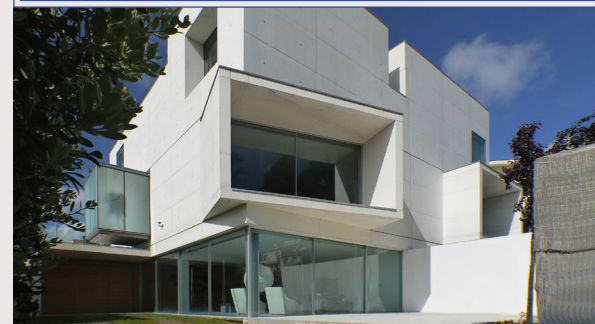
Expert dans les projets de construction en bois, Arbonis a participé à l'extension de la cathédrale Notre-Dame de Créteil (Val-de-Marne) dirigée par Architecture-Studio. Un bâtiment qui n'est pas passé inaperçu avec une sur-toiture en bois faite de coques sphériques de 1 600 m² composées de 350 m³ d'arcs de bois lamellé-collé en épicéa ainsi que 25 000 ml de tasseaux pour le bardage en douglas.

ENGLISH An expert in wood construction, Arbonis worked on the extension of the Créteil Notre-Dame Cathedral (Val-de-Marne) overseen by Architecture-Studio. The building stands out for its second wooden roof made of 1,600 sq.metres spherical shells comprising 350 cubic metres spruce glued-laminated wood arches and 25,000 ml of Douglas fir batten sidings.



KAWNEER

www.kawneer.com



Le coulissant SizeK s'adapte aux projets d'ouvertures de grande dimension: il peut monter jusqu'à 6 mètres et s'étendre à l'infini. La chicane de 18 millimètres et le dormant encastré permettent un rendu épuré qui s'adapte aux coulissants d'angle ou à la version à galandage tout en bénéficiant d'une isolation thermique et acoustique.

ENGLISH The SizeK sliding system is suited to large openings: it can rise to 6 metres and extend infinitely. The 18 millimetres baffle and the inbuilt fixed frame result in an elegant look that can be adapted to corner or pocket sliding frames, while benefitting from thermal and acoustic insulation.

CARNET DE TENDANCES

CIMENTIS CALCIA

www.ciments-calcia.fr



RÉSIDENCE ÉTUDIANTE

Studio Sumo, Tōgane-shi, Japon, 2016

En 2016, Studio Sumo livre une résidence étudiante dans la préfecture de Tōgane-shi ; les chambres et dortoirs sont destinés à une population culturellement et économiquement diversifiée. Tournée vers une étendue de rizières, le long de la route principale qui mène à l'université internationale Josai, elle accueillera jusqu'à 140 étudiants venus tout droit des pays émergents d'Asie et d'Europe de l'Est. Pour créer une façade unifiée au sud, un bardage en claire-voie - composé de louvres d'aluminium fabriqués sur mesure (Nagaoka Sash Kogyo) et fixés sur des montants métalliques - renferme les espaces de circulation extérieure. En encorbellement, le dispositif spatial s'inspire de l'engawa des maisons traditionnelles japonaises et fabrique un entre-deux ombragé ponctué de recoins conviviaux.

ENGLISH In 2016, Studio Sumo completed a student residence in the Tōgane-shi prefecture; the rooms and dormitories are aimed at a culturally and economically diverse population. Facing a stretch of rice paddies, along the main road leading to Josai International University, it houses up to 140 students coming from emerging Asian and Eastern European countries. To create a unified facade to the South, the exterior circulation spaces are enclosed within openwork cladding - tailor-made aluminium louvers (Nagaoka Sash Kogyo) fastened to metal uprights. The spatial structure takes inspiration from the traditional Japanese houses called engawa and creates a shaded walkway punctuated by small social areas.

Le système i.design EFFIX ARCHITECTURE est un parement béton réalisé à partir du liant i-design EFFIX ARCA, mis au point par Ciments Calcia pour l'impression d'images photographiques de grande dimension sur béton. Ce béton pictural® tatoué est personnalisable et assure la tenue des couleurs dans le temps tout en apportant des solutions alternatives en matière d'économie, comparativement aux bois précieux.

ENGLISH In combination with the EFFIX ARCA i.design binding agent for a EFFIX ARCHITECTURE i.design concrete facing system, Ciments Calcia has perfected the printing of large photographic images on concrete. This pictural® tattooed concrete can be customized and the colours are durable, while providing alternative solutions in terms of comparative savings with valuable wood.

